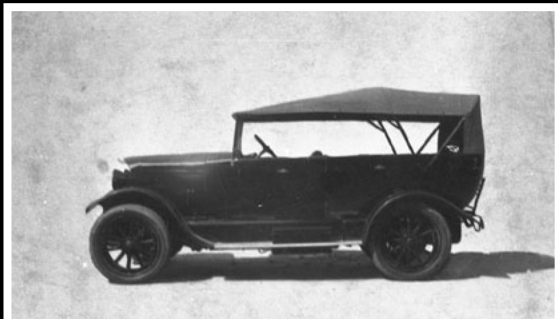




1906 - Landauver

DALLE CARROZZE AGLI AUTOBUS



1925 - Praga Mignon



1928 - Skoda 125



1938 - Skoda 606 ND Lux

120 anni di attività per lo stabilimento Iveco Czech Republic di Vysoké Mýto. Dai primi passi di Josef Sodomka nel 1895 fino a diventare oggi il maggiore sito produttivo di Iveco Bus

Iveco Bus ha celebrato il 120° Anniversario dalla fondazione dello stabilimento di Vysoké Mýto, in Repubblica Ceca. Era infatti il 1895 quando Josef Sodomka avviò la propria officina per la costruzione di carrozze e carri speciali. Dopo 30 anni, nel 1925, il salto di qualità con l'avvio della produzione di carrozze di autovetture quali la Praga Mignon (1925), la Lancia Astura (1934), la Aero 50 Arizona (1939) e la Maybach del 1942. Nel 1928 inizia a produrre carrozzerie per autobus su telaio Skoda 125. Tre anni dopo, il nome dell'azienda cambia in Carrosserie Sodomka per diventare Karosa con la nazionalizzazione del 1948.

Prosegue negli anni l'espansione produttiva con la realizzazione di autobus su telaio Skoda per tutti i Paesi dell'Europa dell'Est. Nel 1988 Karosa ottiene lo status di impresa indipendente e avvia collaborazioni produttive con le aziende tedesche Karl Kässbohrer (Setra) e Neoplan. Con il processo di privatizzazione del 1993, Renault V.I. entra nel capitale azionario di Karosa e dopo cinque anni ne controlla la maggioranza. Entrerà quindi a far parte di Irisbus Holding S.L., la società fondata nel 1999, e che unifica le divisioni autobus di Iveco e Renault V.I. Dopo soli quattro anni, Iveco rileva le quote di Renault e controlla il 100% di Irisbus.



1947 - Skoda 706 RO



1954 - Karosa T500 HD



Vysoké Mýto 1895-2015

- 1895 - Fondazione della Josef Sodomka.
- 1925 - Inizio produzione carrozzerie auto.
- 1928 - Primo bus su telaio Skoda 125.
- 1931 - Nuovo logo Carrosserie Sodomka.
- 1947 - Primo bus su telaio Skoda 706 RO.
- 1948 - La Sodomka viene nazionalizzata e prende il nome di Karosa.
- 1958 - Inizio produzione Skoda 706 RTO.
- 1960 - Nuovo logo Karosa.
- 1965 - Inizio produzione autobus serie SM (26.554 unità prodotte).
- 1981 - Inizio produzione autobus serie 700 (31.164 unità prodotte).
- 1993 - Privatizzazione di Karosa e partecipazione di Renault V.I.
- 1995 - Inizio produzione autobus serie 900 (12.944 unità prodotte).
- 1996 - Inizio produzione scuolabus Recreo.
- 1999 - Iveco e Renault fondano Irisbus.
- 2002 - Inizio produzione autobus Ares.
- 2003 - Iveco rileva il 100% di Irisbus.
- 2006 - Inizio produzione autobus Crossway.
- 2007 - Cessazione del brand Karosa.
- 2010 - Inizio produzione autobus Citelis.
- 2013 - Nasce CNH Industrial e il nuovo brand Iveco Bus.





1958 - Skoda 706 RTO Lux



1958 - Skoda SM 11



1968 - Skoda SD 11



1969 - Skoda SD 11 Superlux



1982 - Karosa B731



1996 - Karosa C934



2001 - Irisbus Ares 15m

Nello stabilimento di Vysoké Mýto, oltre agli autobus Irisbus Ares, Recreo e Crossway, continuano ad essere prodotti anche i modelli Karosa fino al 2007, quando il marchio cessa di essere utilizzato e sullo stabilimento salgono le insegne di Iveco Czech Republic. Oggi, Iveco Czech Republic fa parte di Iveco Bus, a sua volta marchio di CNH Industrial, società fondata nel 2013. Disposto su un'area di oltre 225mila m², lo stabilimento di Vysoké Mýto è il più grande sito produttivo di Iveco Bus e tra le maggiori realtà produttive di autobus in Europa. L'impianto ha prodotto finora oltre 24.000 veicoli Crossway, di cui circa 3.200 nel corso del 2014. La produzione include anche Crossway Low Entry, Line, POP e PRO nonché i veicoli Urbanway equipaggiati di vari motori e disponibili in numerose versioni. Disposto su un'area di Con i suoi 3.100 dipendenti, a cui si aggiungono circa 1.700 terzi, nel 2014 l'impianto di Vysoké Mýto ha prodotto 3.288 autobus, di cui il 94% per il mercato europeo, tra cui in particolare la Francia, seguita da Germania, Benelux, Slovacchia e Italia. Lo sviluppo dei veicoli avviene in stretta collaborazione con il centro ricerca e sviluppo di



2003 - Karosa B961

Vénissieux (vicino Lyon) e più del 20% dei componenti sono prodotti in Francia, di cui molti nello stabilimento di Annonay (dove sono prodotti anche i telai e i modelli Urbanway e Magelys), mentre anche i motori Cursor Euro VI di Iveco sono prodotti a Bourbon-Lancy (Saône-et-Loire) da FPT Industrial (Fiat Powertrain Technologies), altra società del Gruppo CNH Industrial. Nel 2013, in seguito all'audit previsto, Vysoké Mýto ha vinto la medaglia di bronzo World Class Manufacturing, il programma metodologico internazionale che valuta l'organizzazione dei sistemi produttivi per la gestione degli stabilimenti secondo gli standard più elevati al mondo. In occasione delle celebrazioni per i 120 anni dello stabilimento di produzione, è stato presentato il Bus Design Centre di Vysoké Mýto, uno spazio dove i clienti avranno la possibilità di scegliere soluzioni tecniche e materiali per la realizzazione dell'autobus più rispondente alle loro esigenze di lavoro. ●



2005 - Irisbus Arway



1991 - Karosa B741



1996 - Karosa C935E Récréo



2009 - Irisbus Crossway